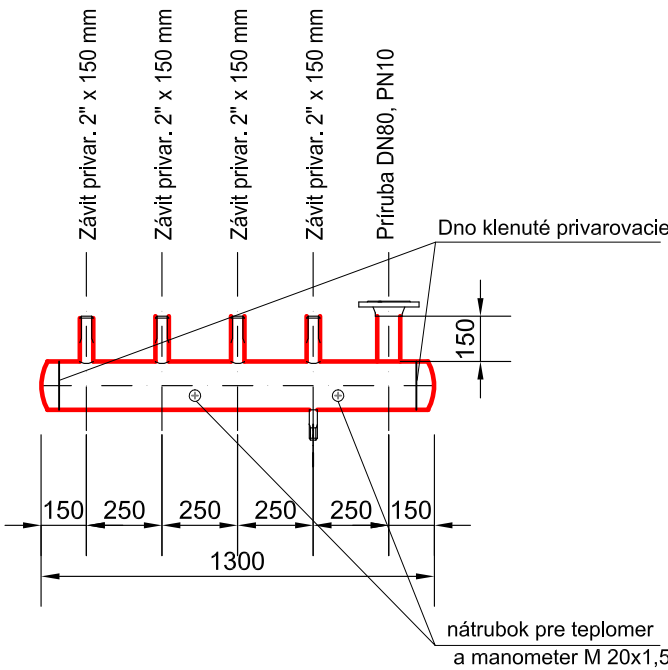
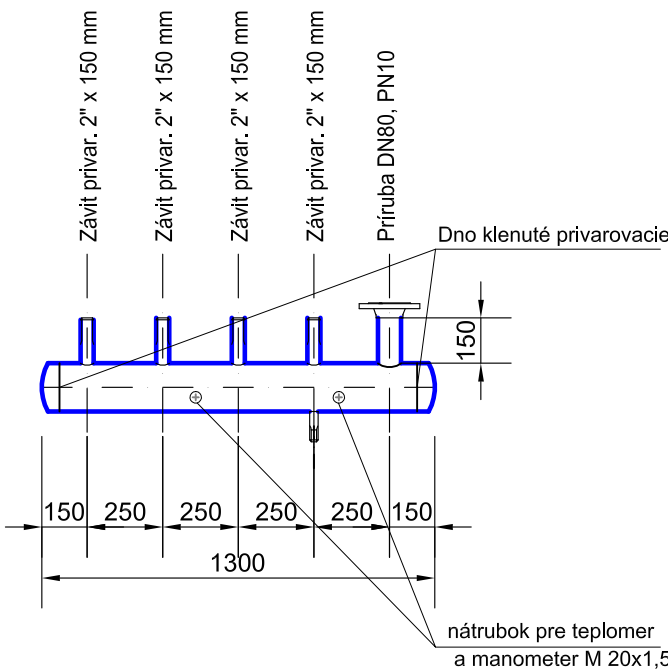


Obj.02B Sklady Pôdorys M1:50

ROZDEĽOVAČ DN150  
M 1:25

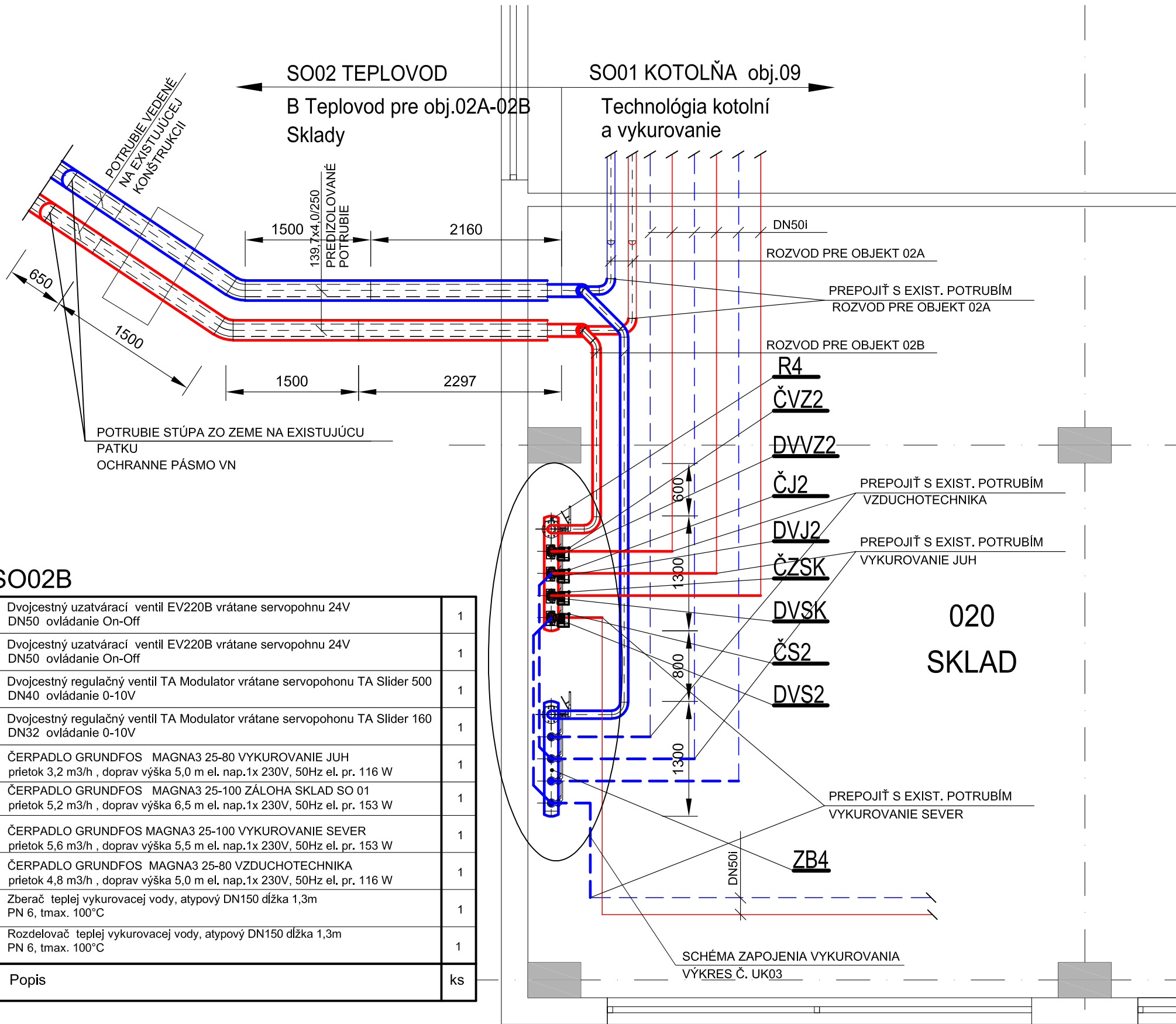


ZBERAČ DN150

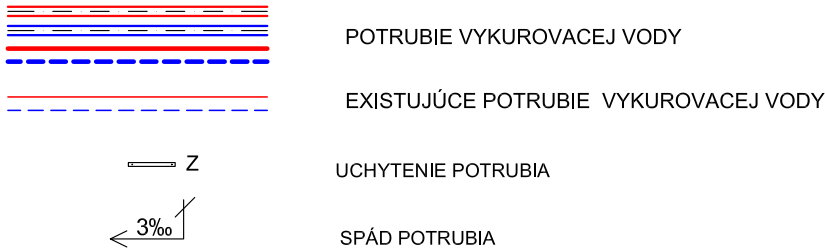


SKLAD SO02B

|         |  |    |
|---------|--|----|
| DVSK    | Dvojcestný uzatvárací ventil EV220B vrátane servopohnu 24V DN50 ovládanie On-Off   | 1  |
| DVVZ2   | Dvojcestný uzatvárací ventil EV220B vrátane servopohnu 24V DN50 ovládanie On-Off   | 1  |
| DVS2    | Dvojcestný regulačný ventil TA Modulator vrátane servopohnu TA Slider 500 DN40 ovládanie 0-10V                               | 1  |
| DVJ2    | Dvojcestný regulačný ventil TA Modulator vrátane servopohnu TA Slider 160 DN32 ovládanie 0-10V                               | 1  |
| ČJ2     | ČERPADLO GRUNDFOS MAGNA3 25-80 VYKUROVANIE JUH prietok 3,2 m3/h , doprav výška 5,0 m el. nap.1x 230V, 50Hz el. pr. 116 W     | 1  |
| ČZSK    | ČERPADLO GRUNDFOS MAGNA3 25-100 ZÁLOHA SKLAD SO 01 prietok 5,2 m3/h , doprav výška 6,5 m el. nap.1x 230V, 50Hz el. pr. 153 W | 1  |
| ČS2     | ČERPADLO GRUNDFOS MAGNA3 25-100 VYKUROVANIE SEVER prietok 5,6 m3/h , doprav výška 5,5 m el. nap.1x 230V, 50Hz el. pr. 153 W  | 1  |
| ČVZ2    | ČERPADLO GRUNDFOS MAGNA3 25-80 VZDUCHOTECHNIKA prietok 4,8 m3/h , doprav výška 5,0 m el. nap.1x 230V, 50Hz el. pr. 116 W     | 1  |
| ZB4     | Zberač teplej vykurovacej vody, atypový DN150 dĺžka 1,3m PN 6, tmax. 100°C   | 1  |
| R4      | Rozdeľovač teplej vykurovacej vody, atypový DN150 dĺžka 1,3m PN 6, tmax. 100°C   | 1  |
| Pozícia | Popis  | ks |



LEGENDA VYKUROVANIA:



REVÍZNA TABUĽKA :

|  |  |  |
|--|--|--|
|  |  |  |
|  |  |  |
|  |  |  |
|  |  |  |
|  |  |  |
|  |  |  |

|             |
|-------------|
| Autorizácia |
|             |
|             |
|             |
|             |
|             |

± 0,000 = 237,41 m.n.m.

|                  |   |                                   |   |           |
|------------------|---|-----------------------------------|---|-----------|
| NÁZOV STAVBY     | TOPOLČIANKY, CENTRÁLNY LOGISTICKÝ SKLAD<br>REKONŠTRUKCIA TEPELNÉHO HOSPODÁRSTVA           |                                   | <div></div> <div>STAPRING, a.s.</div> <div>CINTORÍNSKA 9, 81108 BRATISLAVA</div> <div>PREVÁDZKA: PIARISTICKÁ 2, 949 24 NITRA</div> |           |
| MIESTO STAVBY    | TOPOĽČIANKY, OKRES ZLATÉ MORAVCE, PARC. Č. 3065/28, 3065/27, 3065/31, 3065/30 (LV č. 765) |                                   |   |           |
| STAVEBNÉ OBJEKTY | SO01 KOTOLŇA obj.09   |                                   |   |           |
| OBJEDNÁVATEĽ     | MINISTERSTVO VNÚTRA SLOVENSKEJ REPUBLIKY, PRIBINOVA 2, 812 72 BRATISLAVA                  |                                   | DÁTUM :   | 07 2025   |
| ZHOTOVITEĽ       | STAPRING, a.s., Cintorínska 9, 811 08 BRATISLAVA, prevád. Piaristická 2, NITRA            |                                   | ZÁKAZKOVÉ Č.:   | 25 002    |
| STUPEŇ PROJEKTU  | REALIZAČNÝ PROJEKT  |                                   | MIERKA :  | 1:50 1:25 |
| HIP              | ING. ARCH. JÁN MEZEI  |                                   | FORMÁT :  | 10 A4     |
| ZODP. PROJEKTANT | ING. JANA SCHNEIDEROVÁ  |                                   | VÝKRES Č.:<br><div>UK08</div>   |           |
| PROJEKTANT       | ING. JANA SCHNEIDEROVÁ  |                                   |   |           |
| NÁZOV VÝKRESU    | NAPOJENIE Obj 0.2A-0.2B SKLADY NA CENTRÁLNU<br>KOTOLŇU - STROJOVNÁ V Obj 0.2B             |                                   |   |           |
| ČASŤ/ PROFESIA   | E1.1.4  | TECHNOLÓGIA KOTOLNÍ A VYKUROVANIE |   |           |